

# 人間ドックオプション検査 ~より詳しい検査をご希望される方へ~

※事前にご予約いただきますようお願いいたします。(当日追加ができるオプション検査もあります。)

※料金は全て税込で表記しております。

脳  
の  
疾  
患  
が  
気  
に  
な  
る  
方  
へ

## 検査項目・料金

## 検査をお勧めしたい方

## 検査内容

### 脳検査

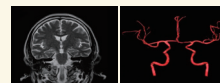
料金:19,800円

※頸動脈エコー検査もセットで実施

- ・高血圧や糖尿病の方
- ・脂質異常症や肥満の方
- ・喫煙される方
- ・大量飲酒される方

症状を示さない脳疾患(脳梗塞や脳動脈瘤など)を早期に発見することができます。

MRI・MRA・エコー検査



詳細は11ページへ

### 胃内視鏡検査(胃カメラ)

料金:4,400円

※鎮静剤をご使用の場合、別途2,200円ご負担いただきます。  
※当日追加不可

- ・胸やけ、もたれ感のある方
- ・喫煙される方

口または鼻からカメラを挿入し、食道や胃などの粘膜を観察することで、胃がんや食道がんの早期発見、逆流性食道炎等の診断が可能です。

内視鏡検査

### 大腸内視鏡検査 (大腸カメラ)

料金:16,500円

※当日追加不可 ※4ページ「大腸内視鏡(大腸カメラ)検査について」をご確認下さい

- ・便通に異常のある方  
(便秘・下痢等)

直腸から盲腸までの全大腸を観察し、がん・炎症・ポリープ等を早期に発見することができます。

内視鏡検査

### 肺がんCT検診

料金:8,800円

(内臓脂肪CTとセット  
の場合:10,340円)

※40歳未満の方は、がん発見率よりも被曝の影響が大きいため、お勧めしておりません。  
※ペースメーカーを装着の方は、主治医の許可なしには受診できません。

- ・喫煙指数が 600 以上の方  
\*喫煙指数 = 1 日喫煙本数  
× 喫煙年数
- ・50 歳以上の方

胸部X線写真では見つかりにくい早期の肺がんまで発見できます。

CT検査



詳細は11ページへ

### 乳房超音波検査

料金:5,500円

※マンモグラフィ検査の結果と併せて判定をおこなうため乳腺エコー検査のみの受診はできません。

- ・マンモグラフィ検査で、高濃度または不均一高濃度と指摘された方

超音波(エコー)で乳腺を検査し、しこり(腫瘍)がないかを調べます。

エコー検査



詳細は12ページへ

### HPV(ヒトパピローマウイルス)

料金:4,400円

※子宮細胞診検査とセットで実施します。

- ・子宮がんが気になる方
- ・30~60歳の方

子宮頸がんの原因であるHPVに感染しているかどうかを調べます。

細胞診検査

### 前立腺(PSA)検査

料金:1,870円

※一般コース(JAコース)・大腸コース・2日コースの男性の方はコースに含む

- ・50歳以上の男性の方
- ・尿が出にくい、残尿感がある方
- ・頻尿の方

前立腺がんや前立腺肥大症を調べます。

血液検査

詳細は12ページへ

### CEA

料金:1,870円

※ただし、この検査だけでがんの有無を診断できません。

- ・がんが気になる方
- ・がんの家族歴がある方

大腸がん・胃がんなど消化器系のがんをはじめ、肺がん・乳がん・卵巣がんなどで高値になります。

血液検査

### CA19-9

料金:1,870円

※ただし、この検査だけでがんの有無を診断できません。

- ・がんが気になる方
- ・がんの家族歴がある方

膵臓がん・胆道がんなど消化器系のがんで高値になります。

血液検査

### すい臓がん検査

料金:27,500円

※当日追加不可

※検査の都合上、胃の検査は胃カメラでのご案内となります(別途料金がかかります)

- ・すい臓がんが気になる方
- ・すい臓がんの家族歴がある方
- ・慢性膵炎と言われている方

複数の検査を組み合わせることで早期発見につながります。

MRI・膵臓超音波検査・血液検査

詳細は11ページへ

### プレミアム個室

料金:3,300円

・トイレ・テレビ・ソファーを完備した完全個室です。Wi-Fi環境も整っておりますので、待ち時間はお手持ちのPC、スマホを気軽にご利用できます。

### プレミアムオプション 料金:15,400円

※当日追加不可

・プレミアム個室の利用に加え、検査を他の方に優先して案内するため、待ち時間が少ない環境でご受診いただけます。また、胃内視鏡検査でご案内も可能です。

定員:2名

詳細は13ページへ

プ  
レ  
ミ  
ア  
ム  
個  
室  
オ  
プ  
シ  
ョ  
ン

### 頸動脈エコー検査

料金：7,470円

(JAコース・大腸コース・2日コースの方:4,840円) ※血圧脈波検査もセットで実施

- ・高血圧や糖尿病の方
- ・脂質異常症や肥満の方
- ・喫煙される方

頸動脈における動脈硬化の程度を直接測定することができます。頸動脈内の動脈硬化が強いほど、その他の部位の動脈硬化も進行していると推測されます。

エコー検査

詳細は12ページへ

### 血圧脈波検査

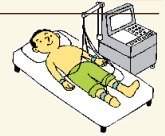
料金：2,630円

※JAコース・大腸コース・2日コースの方はコースに含む

- ・高血圧や糖尿病の方
- ・脂質異常症や肥満の方
- ・喫煙される方

動脈硬化の状態(血管の詰まり具合)を調べます。

脈波検査



### 心不全リスク検査

料金：3,300円

- ・高血圧や糖尿病の方
- ・動悸や息切れのある方
- ・足や顔のむくみが気になっている方

心不全になるリスクや、心不全の程度を調べます。

血液検査



### 塩分摂取量検査

料金：550円

- ・血圧が気になる方
- ・心臓が気になる方
- ・腎臓が気になる方

前日の塩分摂取量を推算します。

尿検査

### LOX-index

料金：14,300円

- ・肥満気味である
- ・高血圧、脂質異常症、糖尿病などの持病がある

将来的に脳梗塞や心筋梗塞になりやすい状態にあるかどうかを調べる検査です。

血液検査

詳細は13ページへ

### ピロリ菌・胃がんリスク検査

料金：3,300円

※受診条件があります。

- ・ピロリ菌の感染を調べたい方
- ・ここ数年、胃検診を受診していない方

「ピロリ菌感染の有無」と「慢性胃炎(萎縮性胃炎)の有無」を組み合わせて胃がんになるリスクを調べます。

血液検査

詳細は13ページへ

### 甲状腺機能検査

料金：4,400円

- ・首が腫れている方
- ・疲れやすい方
- ・暑がり、寒がりの方

甲状腺ホルモン、甲状腺刺激ホルモンを測定し、甲状腺の病気や機能を調べます。

血液検査

### 睡眠時無呼吸症候群簡易検査(SAS)

料金：3,300円

- ・日中の強い眠気、起床時のだるさ等がある方
- ・肥満の方 ・いびきをかく方
- ・血圧が高めの方

睡眠時無呼吸症の有無を調べる検査で、自宅で行える簡単な検査です。

器具を持ち帰って検査



### 内臓脂肪量(腹部CT)測定

料金：3,300円

(肺がんCTとセットの場合:10,340円)

- ・腹囲が男性は 85 cm以上、女性は 90 cm以上の方
- ・肥満の方 ・メタボリックシンドロームの疑いのある方

ヘリカルCTにより、へそ周りの内臓脂肪面積を測定します。

CT検査

※ペースメーカーを装着の方は、主治医の許可なしには受診できません。

### C型肝炎ウイルス検査

料金：2,200円

※大腸コース・2日コースの方はコースに含む

- ・C型肝炎の検査を受診したことがない方

C型肝炎ウイルスに感染しているかどうかを検査します。

血液検査

### 骨粗しょう症検診

料金：1,870円

※一般コース(JAコース)・大腸コース・2日コースの女性の方はコースに含む

- ・閉経後の女性の方

前腕部をX線撮影し、骨塩量を測定します。

X線検査

### MCIスクリーニング検査

料金：19,800円

- ・50歳以上の方
- ・最近、物忘れが増えたと感じている方

アルツハイマー病の前段階である軽度認知障害(MCI)のリスクを判定します。

血液検査

詳細は14ページへ

### 体組成測定

料金：1,100円

- ・最近、運動不足を感じている方

体組成計で部位別の筋肉量や体脂肪量、筋肉量のバランスが分かります。

計測検査

### 新型コロナウイルス抗体検査

料金：3,850円

※PCR検査ではありません。 ※ワクチン接種をしていない方、接種後2週間未満の方の検査は、お断りさせていただきます。

- ・新型コロナウイルスワクチン接種後の抗体があるか知りたい方

新型コロナウイルスワクチン接種後の抗体量を調べます。

血液検査

### アレルギー検査

料金：13,200円

- ・長時間続く咳や鼻水、くしゃみがでる方
- ・湿疹がでやすい方
- ・特定の食べ物を食べるとおなかや痛くなる方
- ・果物や野菜を食べると口がイガイガする方

アレルギーを引き起こす物質「アレルゲン」39種類を一度に調べます。

血液検査

詳細は14ページへ

### 亜鉛検査

料金：1,870円

- ・味がわからない方 ・食欲がない方
- ・貧血症状が気になる方

自分の亜鉛が足りているかどうかを調べます。

血液検査

詳細は15ページへ

### 腸内フローラ検査

料金：18,700円

- ・お腹の症状でお悩みの方 ・大腸がんが心配な方
- ・忙しくて生活が乱れがちの方 ・免疫機能を高めたい方
- ・お肌のお悩みや更年期障害でお悩みの方

腸内フローラ(腸内に生息する常在細菌の集合体)の状態を調べます。

検査キットを持ち帰って検査

詳細は15ページへ

### 四種抗体検査

料金：6,600円

- ・麻疹、麻疹、ムンプス、水痘にかかったことのない方
- ・子供の頃にワクチン接種を終えたか覚えのない方
- ・妊娠中またはこれから妊娠の予定のある方
- ・海外渡航の予定がある方 ・医療機関に勤務する方

麻疹、麻疹、ムンプス、水痘に感染したことがあるかを調べます。

血液検査

## オプションパック ～気になる検査をパックで受診～

※コースにより標準項目として含まれている場合は、その料金を差し引きます。

※料金は全て税込で表記しております。

### スペシャルパック

※プレミアムルームサービス

129,900円

( )の内容を追加した場合: 151,900円

- 脳検査 ●すい臓がん検査 ●肺がんCT ●内臓脂肪量測定 ●骨粗しょう症 ●血圧脈波検査
- 塩分摂取量検査 ●心不全リスク ●前立腺検査(男性) ●CEA ●甲状腺機能検査 ●LOX-index
- MCIスクリーニング検査 ●亜鉛 ●体組成測定 ●腸内フローラ ●(アレルギー検査)
- (C型肝炎ウイルス検査) ●(ピロリ菌胃がんリスク検査) ●(SAS)

※胃内視鏡検査必須  
(別途料金がかかります。)  
※( )の検査については、  
希望によって追加可能

### レディーススペシャルパック

※人間ドック女性コースのみ

※プレミアムルームサービス

137,930円

( )の内容を追加した場合: 159,930円

- 脳検査 ●すい臓がん検査 ●肺がんCT ●内臓脂肪量測定 ●骨粗しょう症 ●血圧脈波検査
- 塩分摂取量検査 ●心不全リスク ●CEA ●甲状腺機能検査 ●LOX-index
- MCIスクリーニング検査 ●亜鉛 ●体組成測定 ●腸内フローラ ●乳房超音波 ●HPV
- (アレルギー検査) ●(C型肝炎ウイルス検査) ●(ピロリ菌胃がんリスク検査) ●(SAS)

※胃内視鏡検査必須  
(別途料金がかかります。)  
※( )の検査については、  
希望によって追加可能

### がんパック

500円値引き

男性

13,910円

女性

12,040円

- 肺がんCT ●CEA ●CA19-9 ●前立腺検査(男性)

### メタボパック

500円値引き

23,580円

- 血圧脈波検査 ●内臓脂肪量測定 ●塩分摂取量検査 ●心不全リスク ●LOX-index

### レディースパック (女性コースのみ)

500円値引き

15,670円

- HPV ●乳房超音波 ●甲状腺機能検査 ●骨粗しょう症

採血で簡単に!

### スピードパック

500円値引き

18,310円

- CEA ●CA19-9 ●心不全リスク ●甲状腺機能検査 ●C型肝炎ウイルス検査 ●亜鉛
- (ピロリ菌胃がんリスク検査)

※( )の検査については、除外可能

初めての方にお勧め!

### ビギナーパック

500円値引き

6,650円

- ピロリ菌胃がんリスク検査 ●C型肝炎ウイルス検査 ●塩分摂取量検査 ●体組成測定

50歳以上の方にお勧め!

### NEW!! ミドルパック

500円値引き

32,940円

- MCIスクリーニング検査 ●肺がんCT ●亜鉛 ●前立腺検査(男性) ●骨粗しょう症(女性) ●体組成測定